

# Entsorgungskonzept Parzelle 456

## Bauprojekt

Situation 1:100  
Querprofile 1:50



Donatsch + Partner AG  
Prättigauerstrasse 34 | CH-7302 Landquart  
+41 81 307 89 00 | landquart@donatsch.ch

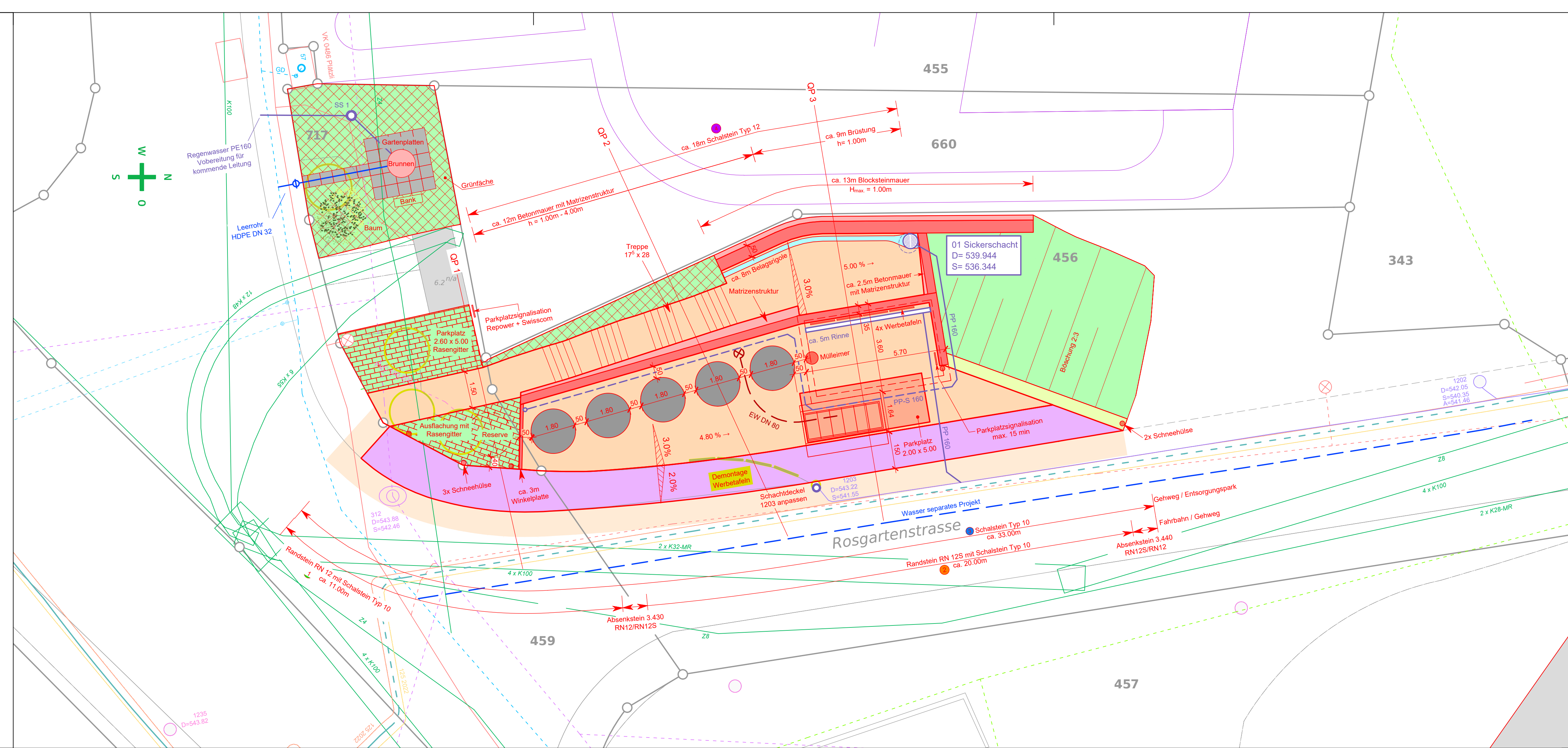
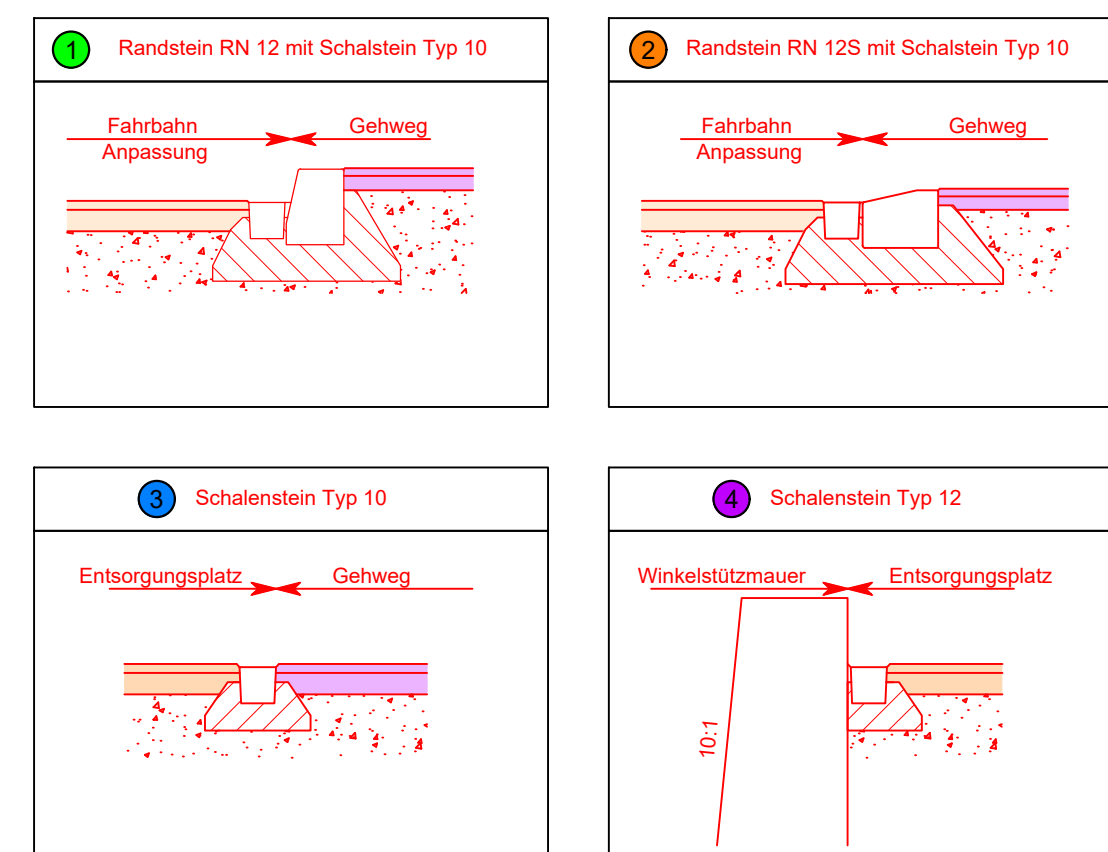
Plan Nr.: 109858.01	Format: 60x105
Projektleiter: DaBu	
Index	Gez. Freigabe Datum
Anderung	SaWe AnSc 11.12.2023
Genehmigung	
A	
B	
C	

Pfad: P:\Verkehrsanlagen\109858\_Entsorgungskonzept\Parz456\Geodaten\CAD  
Datei: 05\_Situation Variante Betonmauer V6.dwg

### LEGENDE

Projektiert	Bestehend
Belagsflächen	amtliche Vermessung
Gehweg	Gebäude
Anpassung	
Kunstabauten	
Abbruch	
Projekt Dritter	
Dammböschung	
Ausflächung Auftrag	
Bankett	
	<b>Leitungskataster</b>
	Regenabwasser
	Mischabwasser
	Schmutzabwasser
	Wasser / Wasser dritte
	Swisscom
	Kabelkommunikation
	EW
	öffentliche Beleuchtung
	FW Vorlauf
	FW Rücklauf
	Fernwärme Steuerkabel
	<b>Projektierte Werkleitungen</b>
	EW
	öffentliche Beleuchtung
	Regenabwasser
	Wasser
	Wasser separates Projekt

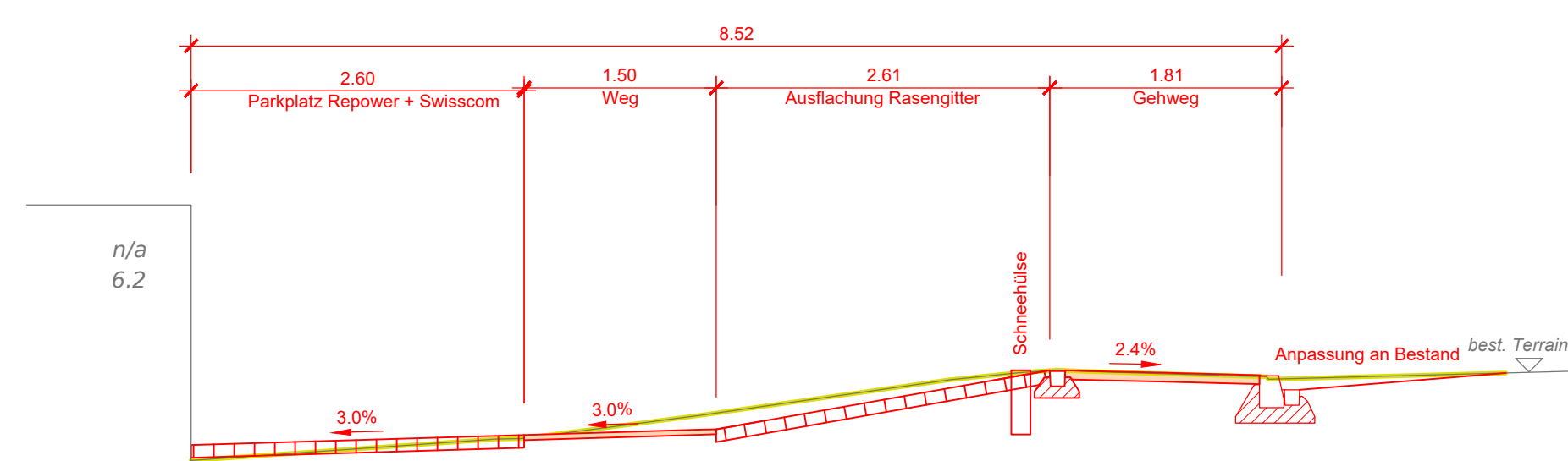
Die genaue Lage der best. Werkleitungen muss vor Baubeginn geortet werden.



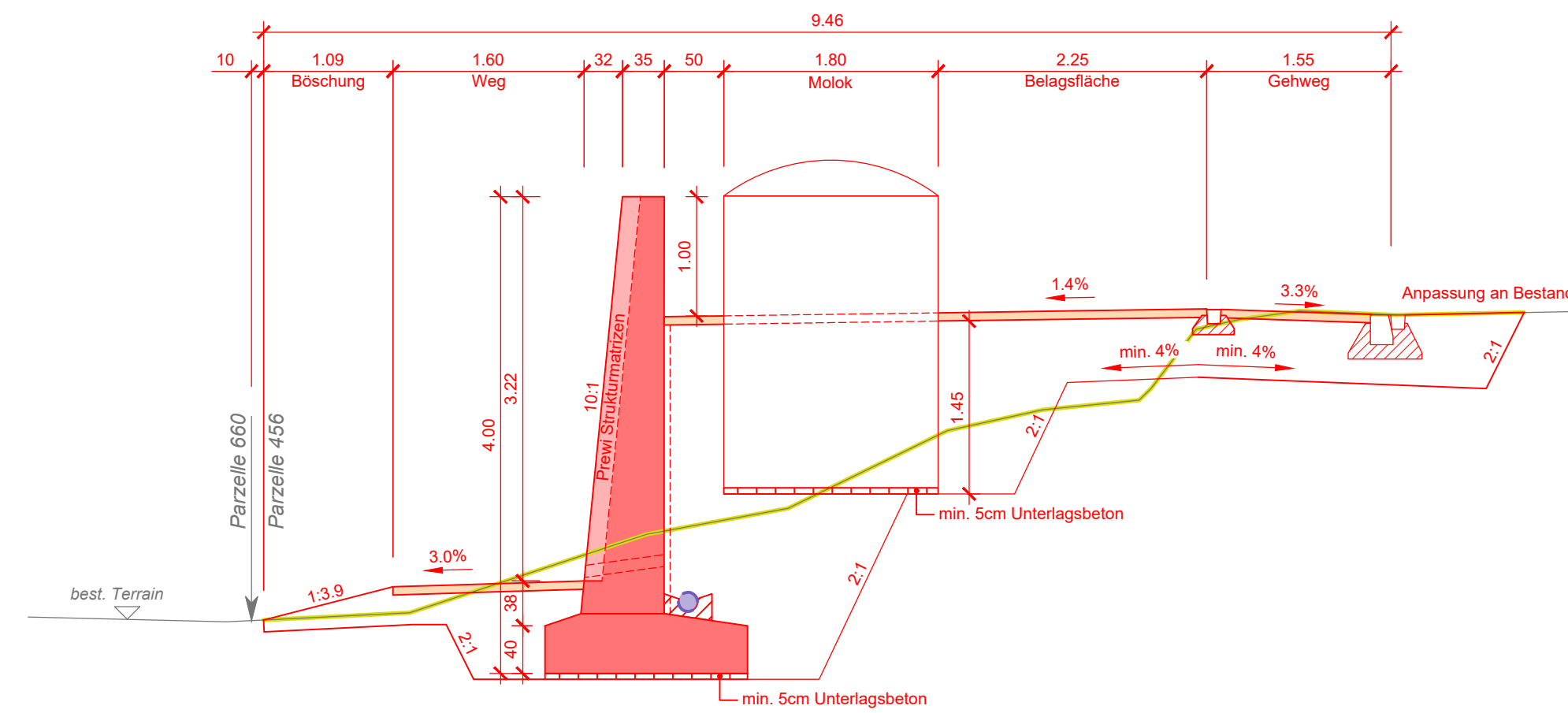
### Prewi Styropor Strukturmatrizen



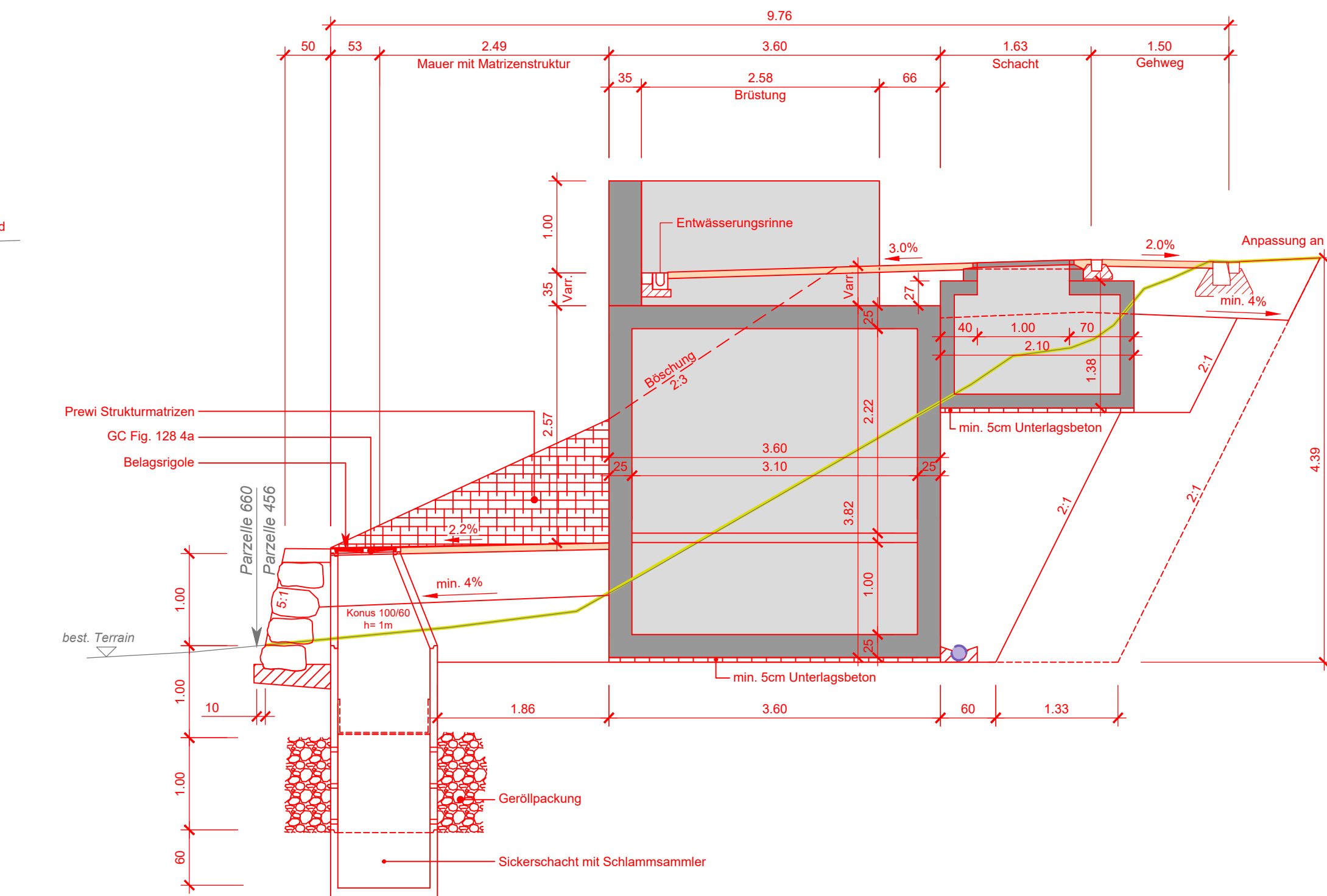
### QP 1



### QP 2



### QP 3



540.00

537.00

536.00