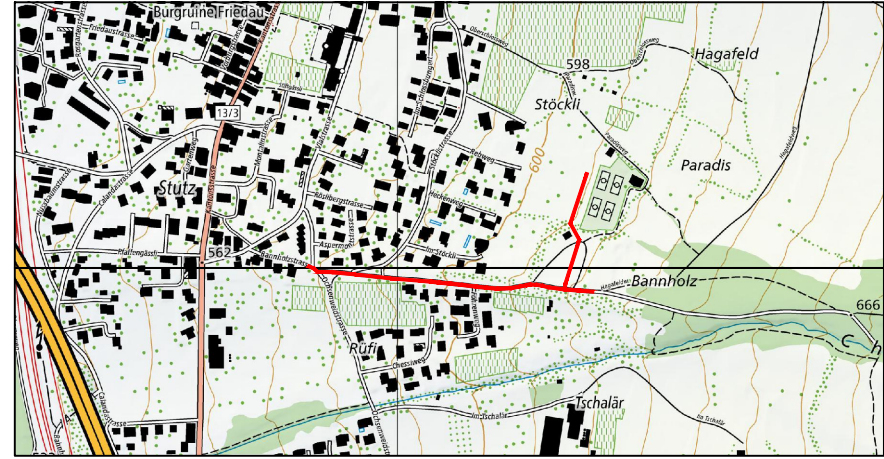


SANIERUNG / AUSBAU BANNHOLZSTRASSE

GEMEINDE ZIZERS



SUBMISSIONSPROJEKT

Strassenprojekt
Ringleitung Sanitär 1:200

AFRY Schweiz AG
Gluggenstrasse 16
CH-7000 Chur
Telefon: +41 81 255 19 19
chur@afry.com



Rev.	Erstellt	Index	Index	Index	Index	Bürointerne Dok. - Nr. (PV):	115003638.122
Datum	26.03.2024					Inventarobjekt-Nummer:	
Entwurf						Format:	60x126
Gez.	OBMA					Massstab:	1:200
Gepr.	CAT					Eingegangen:	
						Geprüft / Prüfung:	
						Freigabe:	

Legende:

Werkleitungen:

Bestehend:

- Mischwasser
- Meteorwasser
- Abwasser
- Wasser
- Swisscom Leitung
- EW
- Einlaufschacht (SA)
- Kontrollschacht (KS)
- Swisscom Schacht
- KK Schacht

Projektiert:

- Wasser
- Reduktion
- Schieber
- Hydrant
- Abwasser
- Meteorwasser
- Swisscom Leitung
- KK Leitung
- EW
- OB
- Einlaufschacht (SA)
- Kontrollschacht (KS)
- Swisscom Schacht
- KK Schacht

Abbruch:

- Abbruch Leitung / Schacht

