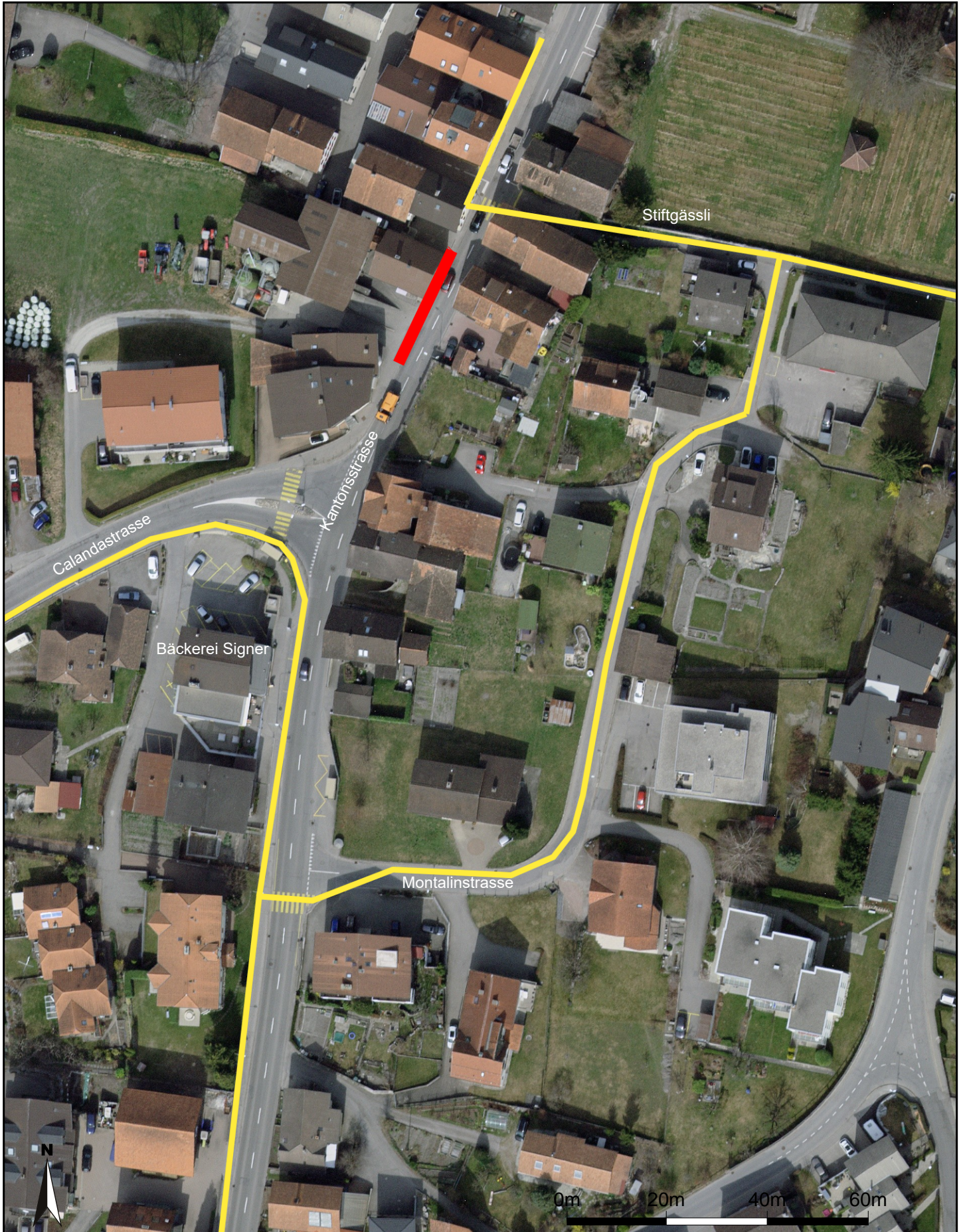


Schulweg

- Schulweg gesperrt
- Schulweg begehbar



Masstab 1:1'000
Zentrumskoordinaten: 2'761'793, 1'200'162

Für die Richtigkeit und Aktualität der Daten wird keine Garantie übernommen.
Es gelten die Nutzungsbedingungen des Geoportals.
14.04.2026